

nimmt einen Menschen an, der, zum Kreise gebogen, auf eine Weise auf den Zodiakus gelegt wird, daß Kopf und Füße im Frühlingspunkt 0° (Kopf einschließlich Gesicht) zusammenstoßen. Dies entspricht der kreisförmigen Lage des Embryo im Uterus, so daß diese Auffassung den kosmischen Menschen Adam-Kadmon, und zwar im embryonalen Bewußtseinszustand, veranschaulicht.

Die Haupteinteilung nach den Prinzipien der Urüberlieferung war:

- ♈ Kopf einschließlich Gesicht
- ♉ Hals und Nackenansatz
- ♊ Schulter, Arme, Hände
- ♋ Brust, Unterleib
- ♌ Rücken
- ♍ Bauch- und Nabelgegend
- ♎ Lenden, Leistengegend
- ♏ Geschlechtsteile
- ♐ Hüften und obere Hälfte der unteren Gliedmaßen
- ♑ Knie
- ♒ Unterschenkel (untere Hälfte der unteren Gliedmaßen)
- ♓ Füße.

Hauptsächlich durch die astral-medizinischen Arbeiten des mittelalterlichen Arabismus sowie später durch die Forschungen englischer und französischer Hermetisten wurde diese eigentlich primitive Zuweisung im Sinne der modernen Gewebe- und Krankheitslehre fruchtbar weitergebildet bis zu den feinsten Details, die aus den gängigen Spezialwerken entnommen werden können.

Bei all dem ist in einem Geburtshoroskop wohl zu beachten, daß ein von keinem Planeten besetztes Feld (Zodiakalzeichen) sich bloß im elektrischen Spannungszustand befindet. Erst die

I Mittel +
Kleinhirn
Nacktmusk.
Kehlkopf (Stimmorg.)

II Schultern
Schilddrüse
Arme
Lungen

III Hüften
Rückgrat
Hörner

IV Oberschenkel

V Waden
Kniekehle

VI Fesseln
Füsse



Grosshirn
Gesicht
Kranialskulptur

Brudd
Magen
(Nierenleite)

Brudd
Herz
Solarplexus

Bauch
Därme
Salen

Genital +
Analkanal
Gesäss

Knie (Knochen)
Schienbein

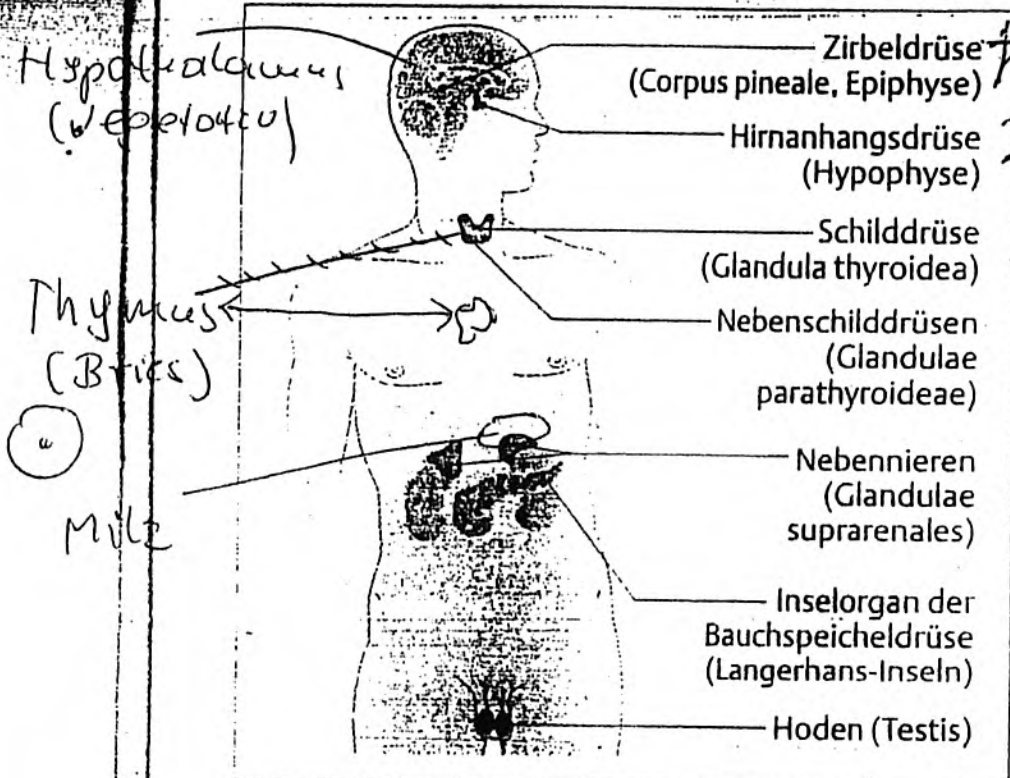






Abb. 6.2 Endokrine Drüsen eines Mannes (nach Leonhardt)

♂
♀
♂ (♀)
♀
♂

Zuordnungen auf einen Blick


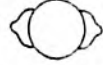

Chakra	Name / Bezeichnung	Symbole	Lage
1. Chakra	Muladhara-Chakra, Wurzel-Chakra, Basis-Chakra, Steißzentrum (Wurzelstütze)	 vierblättriger Lotus	zwischen Anus und Genitalien, mit dem Steißbein verbunden, öffnet sich nach unten
2. Chakra	Savadhisthana-Chakra, Sakral-Chakra, Kreuzzentrum	 sechsblättriger Lotus	am oberen Teil des Kreuzbeins, etwa an der Schamhaargrenze, öffnet sich nach vorne
3. Chakra	Manipura-Chakra, Solar-Plexus-Chakra, Nabelzentrum (Miltzchakra) (Magen-Chakra) (Leber-Chakra)	 zehnblättriger Lotus	zwei fingerbreit oberhalb des Nabels, öffnet sich nach vorne
4. Chakra	Anahata-Chakra, Herz-Chakra, Herzzentrum	 zwölfblättriger Lotus	in der Mitte der Brust, (Brustbein), öffnet sich nach vorne

♂/♀

♂/♀

♀/♂

♂/♀

Chakra	Name / Bezeichnung	Symbole	Lage
5. Chakra	Vishuddha-Chakra, Hals-Chakra, Kehlkopf-Chakra, Kommunikationszentrum	 sechzehnblättriger Lotus	zwischen Halsgrube und Kehlkopf, vorne am Hals, öffnet sich nach vorne
6. Chakra	Ajna-Chakra, Stirn-Chakra, Drittes Auge, Auge der Weisheit, Inneres Auge (Befehl-Chakra)	 sechsendeunzigblättriger Lotus (2 x 48 Blätter)	einen fingerbreit über der Nasenwurzel, in der Mitte der Stirn ca. zwei fingerbreit hinter der Stirn, öffnet sich nach vorne
7. Chakra	Sahasrara-Chakra, Kronen-Chakra, Scheitelzentrum, Tausendblättriger Lotus	 tausendblättriger Lotus	in der Mitte oben auf dem Kopf, öffnet sich nach oben

♂/♀

DIE SIEBEN ENERGIEZENTREN



DIE SIEBEN ENERGIEZENTREN

